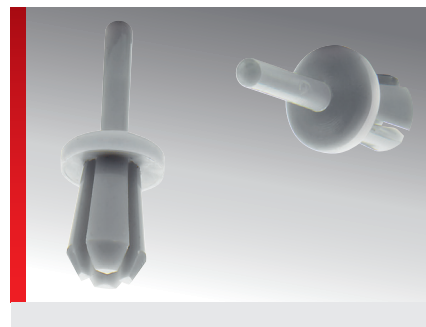


## Typ BN (Befestigungsniel)



Принадлежности

### ИНФОРМАЦИЯ О ПРОДУКЦИИ

Пластмассовые насечные заклепки для быстрого крепления компонентов, например кабельных каналов. Монтажный инструмент BNW оптимально согласован с крепежными заклепками. Только при помощи данного инструмента можно полностью использовать рационализаторский

эффект заклепок для крепления BN.

### СПЕЦИФИКАЦИЯ

	Гостален
	-60 – 80 °C

Тип	Номер для заказа	Цвет	Отверстие мм	Длина стержня мм	Толщина крепления Мин. мм	Толщина крепления Макс. мм	Кол. шт.
BN 1	87621410	Серый	3,00	9,00	3,00	7,50	500

### СВОЙСТВА МАТЕРИАЛОВ

Гостален

**Температура/диапазон температур**  
-60 – 80 °C

### ПОЖАРОСТОЙКОСТЬ

### СООТВЕТВИЕ

**RoHS (EG Richtlinie 2011/65/EU)**

**Сделано в Германии**

Все сведения, содержащиеся в наших проспектах и каталогах, а также в интернете, основываются на сегодняшнем уровне знаний об описанной продукции.  
Предоставленные фирмой Murrplastik электронные данные и файлы, в частности файлы САПР, основываются на сегодняшнем уровне знаний об описанной продукции.  
Этой информацией не может быть обоснована юридически обязательная гарантия определенных свойств или пригодности для определенной цели применения.  
Все сведения о химических и физических свойствах нашей продукции, а также практические устные, письменные рекомендации и результаты экспериментов мы приводим добросовестно.  
Они не освобождают покупателя от обязанности проведения собственных испытаний и экспериментов для определения конкретной пригодности продукции к предполагаемой цели применения.  
Фирма Murrplastik не дает гарантий в отношении актуальности, правильности, полноты или качества предоставленной информации.  
Фирма Murrplastik не несет ответственности за ущерб, возникающий из использования продукции.  
Фирма Murrplastik оставляет за собой право на внесение технических изменений и улучшений в рамках непрерывного совершенствования своих изделий и услуг.

В остальном действуют наши общие условия продажи.

© Murrplastik Systemtechnik GmbH • prvID\_58216~20200807~891587~87621410