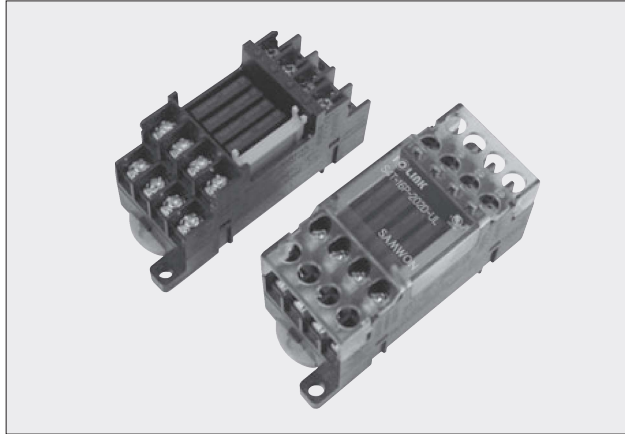




# S4T 시리즈 (4점형)

개폐 빈도가 높으며 고신뢰성, 장수명 및 빠른 응답 속도가 요구되는 시스템을 위한 무접점 Power 릴레이 터미널



### ■ 특징점

- Power용 PhotoMOS릴레이  
부하측 60V이하 2.7A의 정격 부하 사양으로 중부하 제어용으로 적합
- 폭넓은 입력전압의 사용 (DC4~30V)  
DC 4V~30V의 폭넓은 입력 전압의 영역으로 5V, 12V, 24V의 시스템에 사용가능
- 사용자의 편리한 기능
  - 점접 LED를 부착하여 동작 상태 확인이 용이함
  - 내장된 Common Bar의 사용으로 배선이 용이함
  - Socket의 장착으로 사용중 교체가 간편함
- 용도
  - 개폐 빈도가 높은 부하/고속의 응답 속도가 필요한 시스템

### ■ Model 선정

Model	장착 Relay	IO접수	Coil 정격전압	Common		Interface		제품치수 (W*D mm)	취부방법	인증
				Coil측	Contact측	Coil측	Contact측			
S4T-16P-202D	PANASONIC	4Point (1a*4)	5~24V DC	개별전원 (4P쇼트바내장)	개별 Com. (4P쇼트바내장)	Screw 단자대 7.62mm Pitch		32.0 * 71.0	Screw체결/ DIN Rail (Channel)	CE
S4T-16P-202D-UL	AQZ202D									UL

### ■ AQZ202D 사양 (주위온도 25°C)

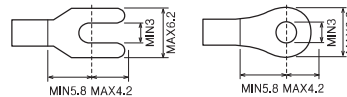
항 목				AQZ202D
Input	Input voltage			30V
	Input reverse voltage			5V
	Power dissipation			300mW
	Operate voltage	Typical		1.4V
		Maximum		4V
	Turn off voltage	Minimum		0.8V
Typical			1.3V	
Output	Load voltage (Peak AC) <sup>주)</sup>			60V
	Continuous load current (Peak AC)			2.7A
	Peak load current			9.0A
	Power dissipation			1.6W
Transfer characteristics	Switching speed	Turn on time	Typical	5.8ms
			Maximum	10.0ms
	Turn off time	Minimum	0.2ms	
		Typical	3.0ms	
Total power dissipation			1.6W	
I/O isolation voltage			2,500V AC	
Country of origin			JAPAN	

주) Load voltage (Peak AC)는 48V(Max.)를 권장합니다.

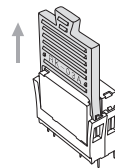
### ■ 재질/사양

정격부하용량	CE	60V, 2.7A
	UL	24VDC, 2.0A
케이스	Modified PPO	
보호커버	Polycarbonate	
기판	Epoxy 1.6t / 2oz	
적합전선	AWG22~16 (1.5mm <sup>2</sup> /MAX)	
단자 Screw	M3 X 6L	
Screw 토크	7~8Kgf-cm (0.68~0.78N-m)	
사용주위온도	-10°C ~ +50°C (결로가 없을것)	

### ■ 적용 압착단자 사양

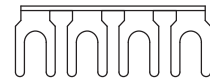


### ■ 릴레이 교체 방법 (릴레이 교체 공구 내장)

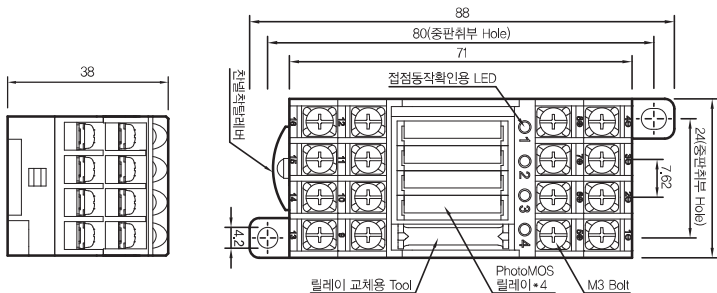


### ■ 내장품

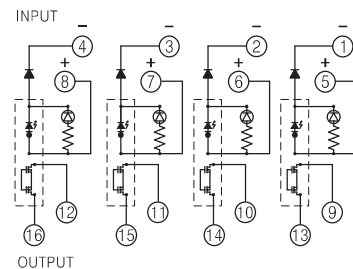
· 4Pole용 Short bar (2ea)



### ■ 외관도 (투명 PC커버 개방시)



### ■ 내부결선도



### (A) IO LINK

인터페이스 단자대

전원분배블럭 BPS / BPD 시리즈 SPS / SPD 시리즈 XK2 / XK2S 시리즈

파나소닉 PA-N 다카미사와 NYP 릴레이터미널

오므론 G6DN G6D G6B 릴레이터미널

삼원엑트 SHN 오므론 G2R 릴레이터미널

파나소닉 PhotoMOS SSR 릴레이터미널

파나소닉 세이프티 릴레이

범용릴레이 MY형 릴레이 LY형 릴레이 SHN 릴레이

I/O 케이블 PLC별 선정일람