

hp-Überströmventile in Gewindeausführung

2.1

Betätigungsart E: mit Einstellschraube

Für Schmier- und Hydrauliköle und viele andere selbstschmierende nicht korrosive Flüssigkeiten. Für Heizöle EL, L, M, S und ES, Steinkohleteeröle, Kerosin.

Maximale Temperatur der Förderflüssigkeit: 150 °C.

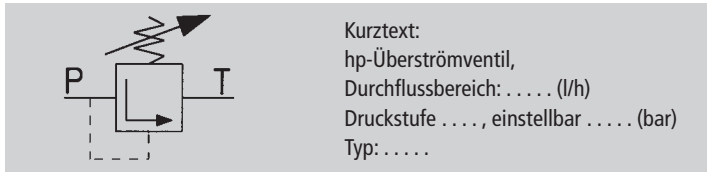
Material: Gehäuse aus Hydraulikguss (GGG 40) mit Zertifikat 3.1.

Kolben, Ventilspitze, Feder aus gehärtetem Stahl.

Funktion: Direkt gesteuertes, federbelastetes Überströmventil für die Einhaltung eines eingestellten Betriebsdruckes oder eines eingestellten Maximaldruckes in einer Druckleitung.



hp-Überströmventile in Gewindeausführung

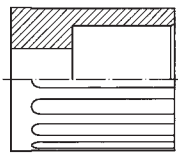


Typ	Mögliche Druckstufen je Typ (Bestellbezeichnung)	Anschlussgewinde ¹⁾	Durchflussbereich ²⁾ l/h	Viskositätsbereich ²⁾ cSt	Artikel-Nr
B - PP - E -	0 = 0,5 - 1,5 bar 1 = 1 - 4 bar 2 = 2 - 9 bar 3 = 6 - 25 bar 4 = 15 - 40 bar	G 1/4"	6 - 120	2,8 to 480	0210001
B - P - E -		G 3/8"	15 - 160	2,8 to 480	0210002
B - G - E -		G 1/2"	30 - 600	2,8 to 480	0210003
B - GH - E - ³⁾		G 3/4"	100 - 2000	2,8 to 480	0210004
B - GHG - E -		G 1"	300 - 6000	2,8 to 480	0210005
B - GHG - R 1 1/4" - E -		G 1 1/4"	500 - 10000	2,8 to 480	0210006

¹⁾ Zyl. Withworth-Rohrgewinde G...A DIN ISO 228

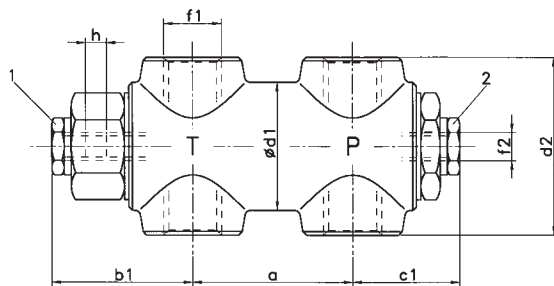
²⁾ Kennlinie siehe Seite 31-33

³⁾ nicht Druckstufe 0, dafür Druckstufe 1: 0,5 - 3,5 bar, alle weiteren Druckstufen lt. Tabelle



Bei stark verschmutztem Schweröl können die Überströmventile gegen Mehrpreis mit einem Kolben mit Axialnut (Schwerölkolben) aus- bzw. nachgerüstet werden.

Typ	Artikel-Nr	Bohrung Ø
BP	0840750	20/2,5
BG/FDR 15	0840752	20/5,0
BG/FDR 15	0840754	20/7,5
BGH/FDR 20	0840756	30/10
BGHG 1"/FDR 25	0840758	35/15
BGHG 1 1/4"/FDR 32	0840760	35/25
FDR 50	0840762	50/30



Modell mit Einstellschraube

Nach dem Entfernen der Deckschraube 1 wird an der Einstellschraube der Druck mit einem Schraubenzieher bzw. mit Inbusschlüssel durch Rechtsdrehen erhöht, durch Linksdrehen reduziert.

Maßtabelle

Baugröße	a	b1	c1	d1	d2	f1	max. Rohr	NW	f2	Einstellweg h bei Stufe			
										0 + 1	2	3	4
PP	44	36	34	26	40	G 1/4"	10 x 1	8	G 1/8"	10	6	6	1,5
P	55	65	37	36	52	G 3/8"	12 x 1	10	G 1/8"	15	12	8	7
G	55	65	37	36	52	G 1/2"	18 x 1,5	15	G 1/8"	15	12	8	7
GH	63	65	43	50	70	G 3/4"	22 x 1,5	20	G 1/4"	15	10	8	5
GHG	80	62,5	56	56	86	G 1"	28 x 1,5	25	G 1/4"	20	17	9	6
GHG - 1 1/4"	80	62,5	56	56	86	G 1 1/4"	35 x 2	30	G 1/4"	20	17	9	6

Für Montage und Inbetriebnahme sowie Wartung die jedem Gerät beiliegende Betriebsanleitung beachten!